

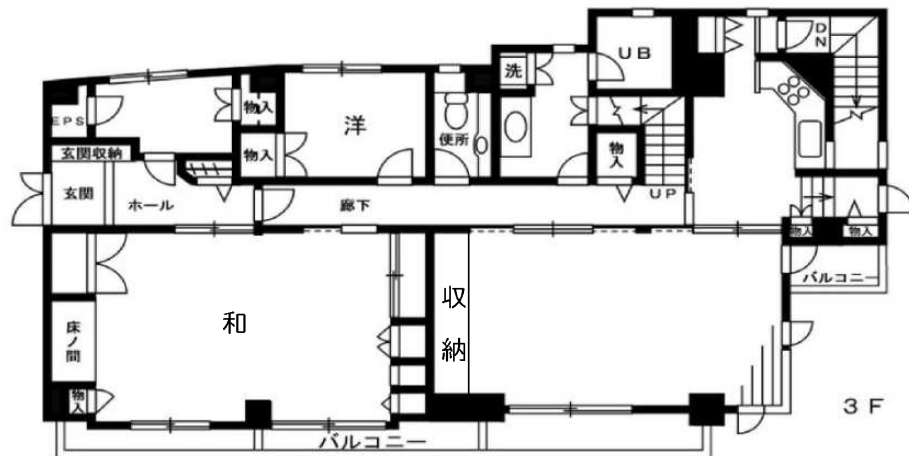
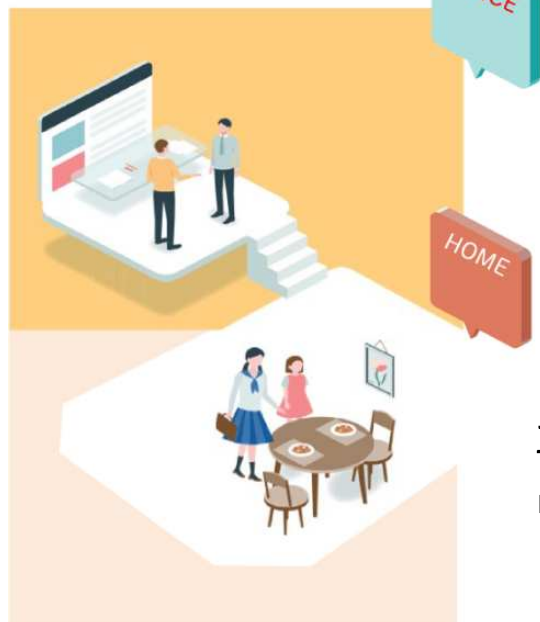
山手幹線に面す！  
住居兼事務所に最適

エル・アベニュー岡本3F 4F部分  
摂津本山駅 徒歩2分

阪急「岡本」駅 徒歩4分

専有面積約165㎡！

OFFICE HOME



概略図につき現地ご確認下さい

事務所 店舗 利用可能  
リフォーム可 業種は相談下さい



近隣施設

- コープ岡本・・・約220m
- グルメシティ・・・約190m
- 本山第一小学校・・・約180m
- 本山中学校・・・約800m

3Fバルコニー部分看板設置可能



種目	賃貸			
賃貸条件	賃料	30万円 円/月		
	敷金	100万円	礼金	100万円
共益費所在地	-			
所在地	神戸市東灘区本山北町3丁目5-10			
交通	JR 摂津本山駅 徒歩2分 阪急神戸線 岡本駅 徒歩4分			
建物	建物名	エル・アベニュー岡本		
	構造・規模	鉄筋コンクリート4階建 3階・4階部分		
	間取り	6 LDK	建築	平成4年6月
	専有面積	約 165㎡		
	現況	賃貸中	契約期間	2 年
	引渡	9月中旬	駐車場	無し
設備	電気・上下水道・都市ガス			
備考	建物西側 エレベーター			
備考	火災保険加入要 鍵交換代要			
備考	家賃保証加入要(初回50%保証人あり 100%保証人なし 更新料4万円/年)			
備考	※重飲食不可 現在賃貸中につき、現地確認にはスケジュール調整が必要です			
備考	※看板は岡本商店街の規定に従っていただきます。			

※図面・方位は概略です。現地案内の際に、お確かめください。



兵庫県知事(4)第10777号  
いもと不動産株式会社

成約時仲介手数料として賃料1ヶ月分(別途消費税)を申し受けます。お申込の後審査がございます。お断りさせていただく場合具体的な理由はお伝えできません。

〒658-0073神戸市東灘区西岡本3丁目2番19号  
TEL:078(412)1131 FAX:078(435)1322  
http://www.imoto-ea.jp 定休日:水曜日