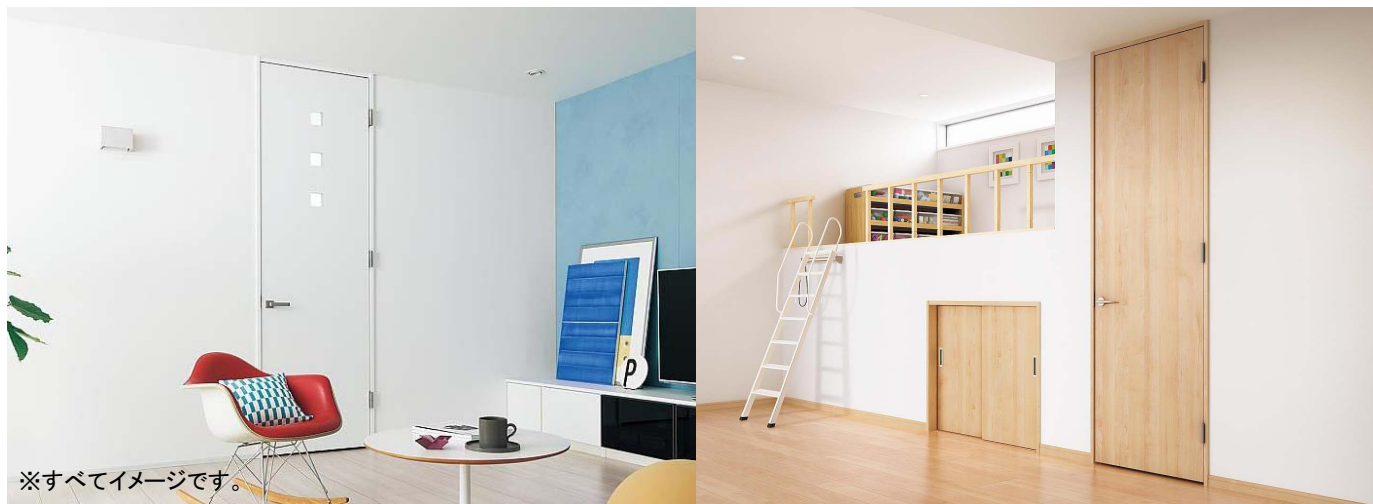


VERITIS 内装ドア



※すべてイメージです。

LDK...

居室...

洗面所・トイレ...



VERITIS 玄関用収納 コンポリア



合成画像 ※イメージです。

VERITIS 収納用建具 折れ戸



合成画像 ※イメージです。



木質床材 ベリティスフローアース eタイプ



※イメージです。



※1 球状及び金属製キャスターや、小径のキャスター付き家具はご使用をお避けください。へこみや傷が発生する場合があります。
 ※2 表面保護のためワックスもかけられませんが、床材表面の塗膜性能は発揮できなくなります。



VERITIS

ベリティス

開き戸の特長

カバー蝶番
開き戸は、カバー蝶番を採用。軸芯をカバーで覆った、段差のないシンプルな形状です。

消音ラッチ・戸当たりクッション
ラッチ部には消音に配慮した加工を施し、ハンドル側の戸当たりには、クッション材を設けています。

引戸の特長

両側ソフトクローズ機構
開く時も閉まる時も直前にブレーキがかかってから静かに引き込みます。

画像はイメージです。組み合わせなどはお見積書をご確認ください。製品の色は印刷のため、実物とは多少色が異なります。実際の色合い・材質感は、ショールーム等でご確認ください。

VERITIS インテリアカウンター 耐水集成タイプ



※イメージです。

水ぬれ、日焼けに強く、自由度が高い耐水集成タイプのカウンター。



ソフトウォールナット色



ウォールナット色

●水まわりからリビング、寝室まで
住まいのあらゆる場所で幅広く使えます。

耐水・耐候性能を備えた耐水集成タイプのインテリアカウンター

- トップコート: 耐水・耐候ウレタン塗装
- 上塗り: 着色
- 中塗り: ウレタン塗装
- 下塗り: 下地着色
- アカシア・ゴム集成材

※しつこいホワイト色は
耐水・耐候エポキシ塗装仕上げ



洗面・トイレカウンターに



出窓などの窓台に

天然木の照りや艶を美しく表現した
アカシア集成材



ナチュラルで明るい表情を持つ
ゴム集成材



●お好みの形状、サイズに加工が可能。
用途や設計プランにあわせたカウンターが作れます。

カラーバリエーション

●ソフトウォールナット色	●ウォールナット色	●チェリー色	●ソフトチェリー色	●オーク色	●ソフトオーク色	●メープル色	●ホワイトオーク色	●ホワイトアッシュ色
アカシア集成材				ゴム集成材				



ホワイトアッシュ色

VERITIS
ベリタイス

※すべてイメージです。

木の温もりを活かし、美しく機能的なインテリア空間をつくります。

木質床材

アーキスペックフローアース 石目サニタリーA

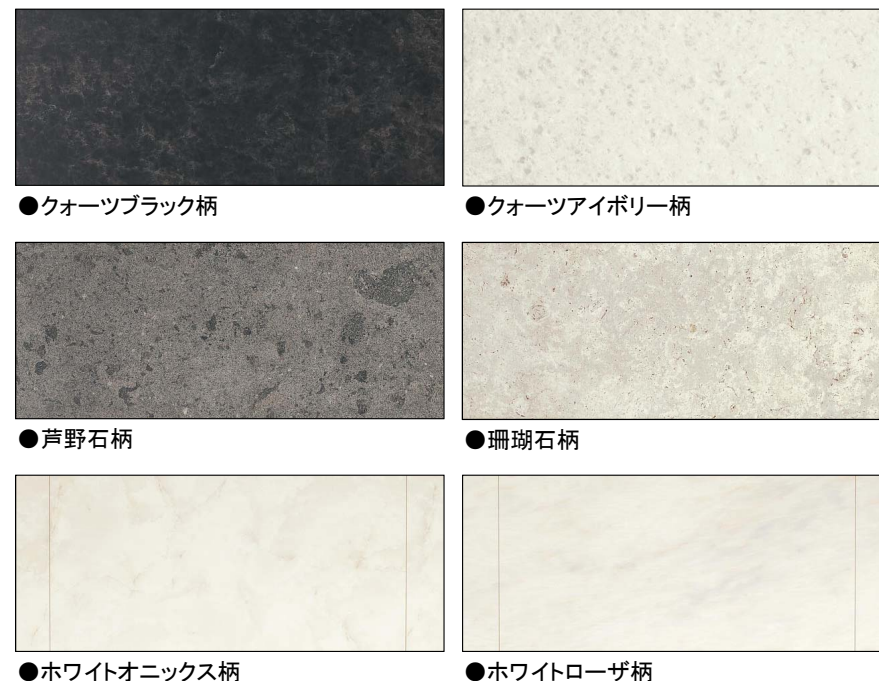
0.5坪のトイレにぴったりのサイズ。
トイレ・洗面・脱衣所におすすめの床材です。

それぞれの石材に最適な複数の柄パターンで、天然石の風合いと深みを表現しています。
ランダムにレイアウトすることで、自然のバラツキ感や風合いまで再現します。

■断面図(単位:mm)

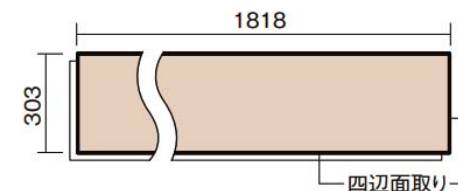


石目柄(3パターン※) ※珊瑚石柄・芦野石柄のみ

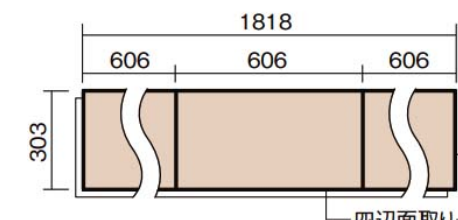


■平面図(単位:mm)

クォーツブラック柄/クォーツアイボリー柄/
あしのいし さんごいし
芦野石柄/珊瑚石柄



ホワイトオニックス柄/ホワイトローザ柄



アンモニア汚れに強いから、
水まわりに使える。



汚れが拭き取りやすいので、ペットのいる
部屋やトイレにお使いいただけます。

※尿や洗剤をこぼした場合は、長時間放置すると、膨れや変色の原因となります。

熱に強いから、
床暖房の仕上げ材に
使える。



床暖房の仕上げ材としてお選びいただける
床材です。

※当社床材はフィルムヒーター式の床暖房には使用できません。

汚れや傷に強い仕様。
車椅子の汚れが
つきにくい。



傷に強く、車椅子の使用にも耐える性能
を持っています。

注) 一般床材よりもすり傷に強い性能を持っていますが、車椅子の材質や使用条件によっては、床表面に傷や汚れがつくことがあります。また、車輪に付着した砂などにより傷がつくことがあります。



※1 球状及び金属製キャスターや、小径のキャスター付き家具はご使用をお避けください。へこみや傷が発生する場合があります。
※2 表面保護のためワックスもかけられませんが、床材表面の塗膜性能は発揮できなくなります。
※3 ペット対応時や、洗面所・トイレなどへの施工時には、さねの接合部にさね部専用ボンドを施してください。

印刷のため、実物とは多少色が異なります。実際の色合い・材質感は、ショールーム等でご確認ください。



※すべてイメージです。

0.5坪のトイレにぴったりのサイズ。水まわりにおすすめの床材です。