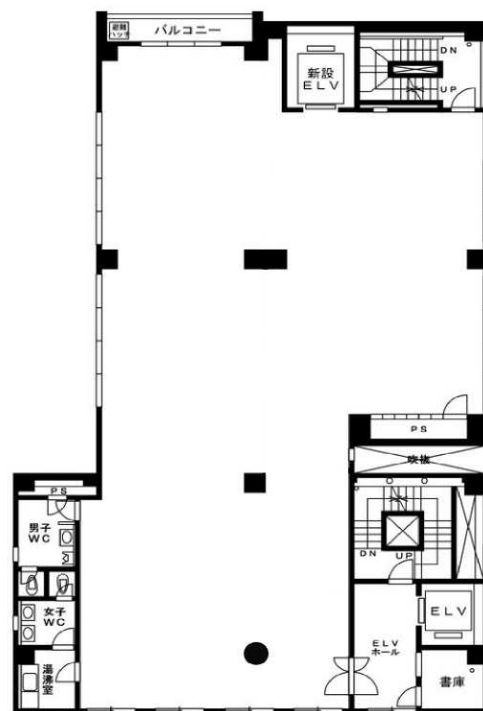


## 布引町1丁目貸事務所

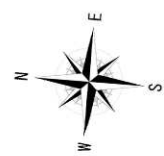
- 県道30号線に面す
- 給湯室・WC・エレベーター
- 新幹線「新神戸」駅近く！

4F~8F 各約78.69坪  
EV前倉庫 各約1.59坪

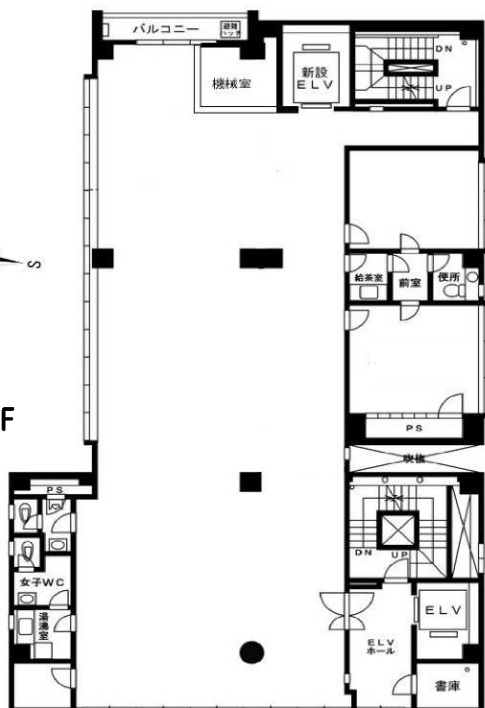


4F 5F 6F

←7F



→8F



種目	貸事務所		
賃貸条件	賃料 4F~8F各：944,280 円/月(税別) EV前倉庫 各：9,540		
	敷金 3ヶ月	礼金3ヶ月(税別)	
共益費所在地	込		
交通	神戸市営地下鉄「新神戸」駅 徒歩3分 阪急神戸線「三ノ宮」駅 徒歩13分 JR神戸線「三宮」駅 徒歩13分		
建物	建物名	イズム神戸ビル	
	構造・規模	鉄骨鉄筋コンクリート造地下1階 9階建	
	間取り	—	建築 昭和61年11月
	専有面積	4F~6F:310.70㎡ 7F・8F:312.85㎡	
	現況	所有者使用中	駐車場 無し
	引渡	相談	契約期間 2年
設備	電気・エレベーター		
備考	家賃保証加入要 火災保険加入要		

※間取図・方位は概略です。現地案内の際に、お確かめください。



兵庫県知事(4)第10777号  
**いもと不動産株式会社**

〒658-0073神戸市東灘区西岡本3丁目2番19号

TEL:078(412)1131 FAX:078(435)1322

<http://www.imoto-ea.jp>

定休日：水曜日

成約時仲介手数料として月額賃料の1ヶ月相当額(別途消費税)を申し受けます。

お申込の後、審査がございます。お断りさせていただく場合、具体的な理由は申し上げられません。ご了承下さい。